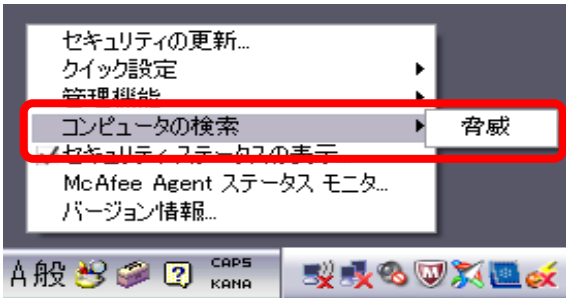
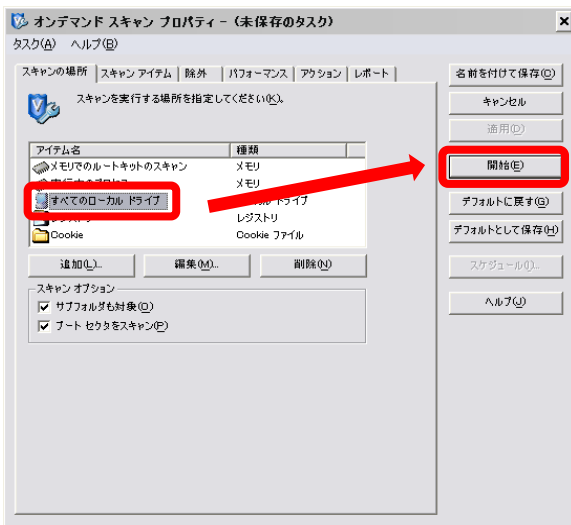


オンデマンドスキャン 実行手順

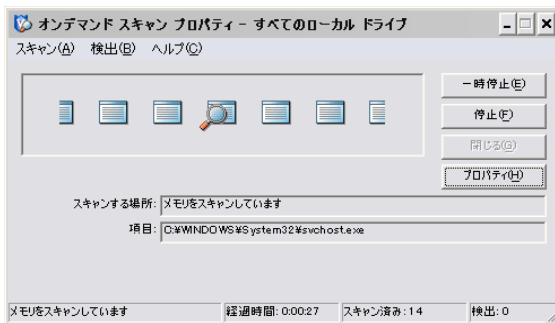
※タスクトレイ上のMcAfeeアイコンから実行する場合



1. タスクトレイの「M」アイコンをクリックし、開いたメニューから「コンピュータの検索」→「脅威」を選択します。



2. すべてのローカルドライブをスキャンする場合、左図の画面が表示されたら、「全てのローカルドライブ」を選択して「開始」ボタンをクリックします。



3. 自動的にオンデマンドスキャンが実行されます。スキャンが完了したら、【閉じる】を選択して、ウィンドウを閉じます。

